

DESCRIPTION

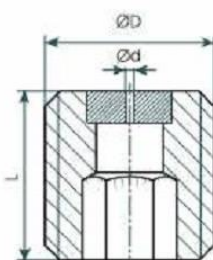
- Buse à jet complet composée d'un corps de buse et d'un insert en saphir ou en rubis
- Corps de la buse en tant que goupille filetée avec filetage métrique
- Longue durée de vie, même avec des fluides à forte teneur en solides
- Corps de buse en acier inoxydable
- Pression de service jusqu'à 1000 bar
- Utilisation à des températures allant jusqu'à 120°
- Autres tailles disponibles sur demande



SPÉCIFICATIONS

	Ød	Filetage						Débit à 100Bar
TYPE	Mm	M3	M4	M5	M6	M8	M10	Lpm
0.10	0.10	☑						0.045
0.20	0.20	☑						0.181
0.30	0.30	☑	☑	☑				0.407
0.40	0.40	☑	☑	☑				0.723
0.50	0.50	☑	☑	☑				1.129
0.60	0.60	☑	☑	☑	☑	☑	☑	1.626
0.70	0.70	☑	☑	☑	☑	☑	☑	2.213
0.80	0.80	☑	☑	☑	☑	☑	☑	2.981
0.90	0.90	☑	☑	☑	☑	☑	☑	3.659
1.00	1.00	☑	☑	☑	☑	☑	☑	4.517

DIMENSIONS



Ød	DIMENSIONS
	L (en millimètres)
M3	4
M4	4
M5	5
M6	6
M8	8
M10	10

COMMENT COMMANDER

Filetage Stiftschroef Saphir Type

M4 Stiftschroef Saphir 0.40