

BESCHRIJVING

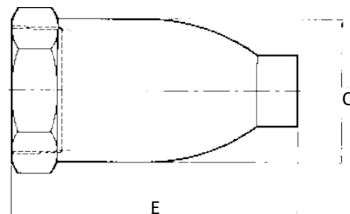
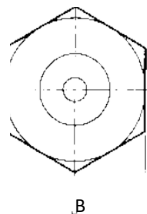
- Gelijkmatische verdeling van de druppels in een volle kegel spuitpatroon.
- De grootte van de druppel neemt toe naarmate de stroom bij dezelfde druk toeneemt.
- Wervelkamer zorgt voor de nodige werveling om een stevig spuitpatroon te produceren.
- Zeshoekige behuizing voor eenvoudige installatie elimineert vervorming tijdens de installatie.
- Verkrijgbaar in gietijzer en roestvrij staal
- Roestvrijstalen versie-look lijkt op BN-look



TECHNISCHE GEGEVENS

| TYPE | Schroefdraad | | | | Debiet (lpm) @ druk (bar) | | | | | | | | | | | | Spuihoek (°) @ druk (Bar) | | | |
|------|--------------|--------|----|----|---------------------------|------|-------|------|------|-----|-----|-----|-----|-----|-----|------|---------------------------|-----|----|--|
| | 1 1/4" | 1 1/2" | 2" | 3" | 0.2 | 0.35 | 0.7 | 1 | 1.5 | 2 | 3 | 4 | 5 | 6 | 7 | 0.35 | 0.7 | 1.5 | 6 | |
| 23 | ☑ | | | | 38,3 | 49,4 | 64,0 | 75,4 | 90 | 103 | 117 | 138 | 147 | 160 | 173 | 108 | 112 | 112 | 75 | |
| 28 | ☑ | | | | 46,4 | 59,5 | 78,2 | 91,5 | 108 | 118 | 145 | 163 | 179 | 192 | 206 | 100 | 108 | 105 | 75 | |
| 35 | ☑ | | | | 58,9 | 75,9 | 101,1 | 115 | 133 | 137 | 179 | 206 | 225 | 258 | 274 | 102 | 105 | 112 | 70 | |
| 37 | | ☑ | | | 62,9 | 80,5 | 106 | 125 | 146 | 166 | 199 | 216 | 252 | 274 | 294 | 116 | 116 | 120 | 70 | |
| 42 | - | ☑ | | | 69,6 | 89,2 | 119 | 138 | 164 | 187 | 218 | 248 | 275 | 302 | 323 | 110 | 115 | 120 | 75 | |
| 47 | - | ☑ | | | 76,3 | 98,8 | 133 | 154 | 184 | 210 | 254 | 292 | 319 | 348 | 373 | 107 | 110 | 110 | 70 | |
| 52 | - | ☑ | | | 86,6 | 110 | 146 | 170 | 203 | 227 | 277 | 318 | 353 | - | - | 112 | 117 | 120 | - | |
| 66 | - | | ☑ | | 105 | 137 | 188 | 219 | 259 | 294 | 355 | 401 | - | - | - | 100 | 105 | 103 | - | |
| 73 | - | | ☑ | | 116 | 149 | 204 | 240 | 286 | 325 | 390 | 452 | - | - | - | 110 | 120 | 130 | - | |
| 78 | - | | ☑ | | 125 | 161 | 220 | 256 | 306 | 347 | 420 | - | - | - | - | 110 | 120 | 120 | - | |
| 89 | - | | ☑ | | 141 | 183 | 247 | 291 | 344 | 403 | 486 | - | - | - | - | 115 | 110 | 110 | - | |
| 96 | - | | ☑ | | 152 | 197 | 270 | 313 | 375 | 441 | 515 | - | - | - | - | 105 | 105 | 110 | - | |
| 156 | - | | | ☑ | 272 | 353 | 489 | 625 | 720 | - | - | - | - | - | - | 110 | 112 | 112 | - | |
| 198 | - | | | ☑ | 344 | 446 | 613 | 795 | 919 | - | - | - | - | - | - | 105 | 110 | 105 | - | |
| 224 | - | | | ☑ | 370 | 480 | 654 | 902 | 1037 | - | - | - | - | - | - | 100 | 105 | 105 | - | |

AFMETINGEN



| | Afmetingen | | |
|--------|------------|----|----|
| | A Hex | B | C |
| | (mm) | | |
| 1 1/4" | 95 | 48 | 48 |
| 1 1/2" | 108 | 56 | 54 |
| 2" | 136 | 73 | 67 |
| 3" | 200 | 98 | 98 |

HOE TE BESTELLEN

Schroefdraad BY type materiaal

2" BY 96 SS303