

DESCRIPTION

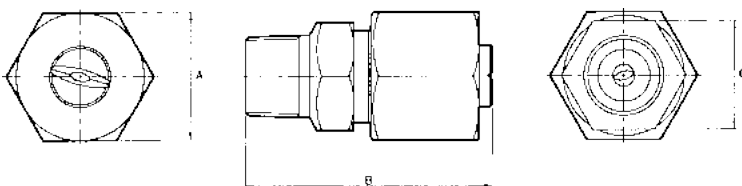
- Pour les applications à haute pression
- Raccordement buse/corps en queue d'aronde pour un alignement positif.
- Conception en 3 pièces avec filetage BSPT mâle ou corps de soudage
- Le modèle de pulvérisation a un tranchant en forme de couteau.
- Angles de pulvérisation normaux de 25° et 32°.
- L'orifice est décalé de 15° par rapport à l'axe de la queue d'aronde.
- La buse est en acier inoxydable trempé 416. Corps et capuchon en acier inoxydable standard



SPÉCIFICATIONS

Type	Orifice Mm	Débit (lpm) @ Pression (bar) – pour 25° et 32°														
		40	55	70	85	100	110	125	140	150	165	180	195	210	240	275
DD 6	1.5	8.7	10.2	11.5	12.6	13.7	14.4	15.3	16.2	16.8	17.6	18.4	19	20	21	23
DD 10	2.0	15	17	19	21	23	24	26	27	28	30	31	32	33	35	38
DD 12.5	2.2	18	21	24	26	29	30	32	34	35	37	38	40	41	44	47
DD 15	2.4	22	25	28	31	34	36	39	40	42	44	46	48	49	53	57
DD 20	2.8	29	34	38	42	45	48	51	54	56	59	61	64	66	71	76
J DD J 25	3.2	36	43	48	53	57	60	64	68	70	74	77	80	83	88	94
DD 30	3.6	43	51	57	63	68	72	78	81	84	88	92	95	99	106	113
DD 40	4.0	57	68	76	84	91	96	102	109	112	117	122	127	133	141	151
DD 50	4.4	72	85	95	105	114	119	127	135	140	147	153	159	166	177	189
DD 60	4.8	86	102	114	127	135	142	152	160	166	174	182	190	198	212	227

DIMENSIONS



	Assemblées			
	A HEX	B	C Hex	Poids
	(en millimètres)			g
3/4" DDM	41.3	79.2	38	494
1" DDM	41.3	79.2	38	551
DDW	41.3	70	35	410

COMMENT COMMANDER

TEXTRA DD type – angle de pulvérisation
TEXTRA DD 30 – 25° (pointe de la buse uniquement)