

BESCHREIBUNG

- Unterschiedlich: HP, HHP und H500P
- Für Drücke bis 250Bar. Der H500P kann mit bis zu 500 bar arbeiten
- Bedeckt mit einer Verschleißschutzbehandlung, um die Widerstandsfähigkeit zu verbessern
- Erhältlich in Flachspray (HP) und Straight Jet (HHP)
- Für Hochdruckreinigungsmaschinen und industrielle Wäsche.
- Verfügbare Sprühwinkel: HHP 0° / HP 15°, 25°, 40°, 50°, 65°
- Gewinde: 1/8" oder 1/4" BSPT
- Materialien: Stahl mit Verschleißschutzbehandlung



HHP

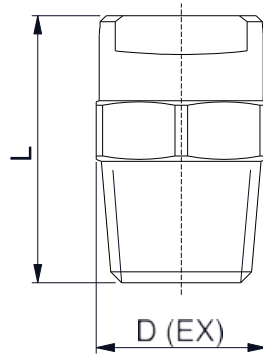
PS

H500P

TECHNISCHE DATEN

TYP	Gewinde					ÖFFNUNG	Durchflussmenge (lpm) @ Druck (Bar)										
	HHP (0°)		PS		H500P		Mm	20	40	60	80	100	150	200	300	400	500
	1/8"	1/4"	1/8"	1/4"	1/4"												
015	☑	☑	☑	☑	☑	0,8	1,5	2,2	2,6	3,0	3,4	4,2	4,8	5,9	6,8	7,6	
02	☑	☑	☑	☑	☑	0,9	2,0	2,8	3,5	4,0	4,5	5,5	6,4	7,8	9,0	10,1	
025	☑	☑	☑	☑	☑	1,0	2,5	3,6	4,4	5,1	5,7	7,0	8,1	9,9	11,4	12,7	
03	☑	☑	☑	☑	☑	1,1	3,1	4,4	5,3	6,2	6,9	8,5	9,8	12,0	13,8	15,4	
035	☑	☑	☑	☑	☑	1,2	3,6	5,1	6,3	7,2	8,1	9,9	11,5	14,0	16,2	18,1	
04	☑	☑	☑	☑	☑	1,2	4,1	5,8	7,0	8,1	9,1	11,1	12,9	15,8	18,2	20,3	
045	☑	☑	☑	☑	☑	1,3	4,6	6,5	7,9	9,1	10,2	12,5	14,4	17,7	20,4	22,8	
05	☑	☑	☑	☑	☑	1,4	5,1	7,2	8,8	10,2	11,4	14,0	16,1	19,7	22,8	25,5	
055	☑	☑	☑	☑	☑	1,4	5,6	7,9	9,7	11,2	12,5	15,3	17,7	21,7	25,0	28,0	
06	☑	☑	☑	☑	☑	1,5	6,1	8,6	10,5	12,2	13,6	16,7	19,2	23,6	27,2	30,4	
065	☑	☑	☑	☑	☑	1,6	6,6	9,4	11,5	13,2	14,8	18,1	20,9	25,6	29,6	33,1	
07	☑	☑	☑	☑	☑	1,6	7,3	10,3	12,6	14,6	16,3	20,0	23,1	28,2	32,6	36,4	
075	☑	☑	☑	☑	☑	1,7	7,6	10,8	13,2	15,2	17,0	20,8	24,0	29,4	34,0	38,0	
08	☑	☑	☑	☑	☑	1,7	8,2	11,6	14,3	16,5	18,4	22,5	26,0	31,9	36,8	41,1	
085	☑	☑	☑	☑	☑	1,8	8,5	12,0	14,7	17,0	19,0	23,3	26,9	32,9	38,0	42,5	
09	☑	☑	☑	☑	☑	1,8	9,2	13,0	15,9	18,3	20,5	25,1	29,0	35,5	41,0	45,8	
10	☑	☑	☑	☑	☑	1,9	10,1	14,3	17,5	20,2	22,6	27,7	32,0	39,1	45,2	50,5	
13	-	☑	-	☑	☑	2,2	13,0	18,3	22,5	25,9	29,0	35,5	41,0	50,2	58,0	64,8	
15	-	☑	-	☑	☑	2,4	15,2	21,5	26,3	30,4	34,0	41,6	48,1	58,9	68,0	76,0	
20	-	☑	-	☑	☑	2,7	20,1	28,4	34,8	40,2	44,9	55,0	63,5	77,8	89,8	100,4	
25	-	☑	-	☑	☑	3,0	25,3	35,8	43,8	50,6	56,6	69,3	80,0	98,0	113,2	126,6	
30	-	☑	-	☑	☑	3,3	30,2	42,7	52,3	60,4	67,5	82,7	95,5	116,9	135,0	150,9	
40	-	☑	-	☑	☑	3,8	40,2	56,8	69,6	80,3	89,8	110,0	127,0	155,5	179,6	200,8	
50	-	☑	-	☑	☑	4,2	50,0	70,6	86,5	99,9	111,7	136,8	158,0	193,5	223,4	249,8	
60	-	☑	-	☑	☑	4,7	60,8	86,0	105,3	121,6	136,0	166,6	192,3	235,6	272,0	304,1	

ABMESSUNGEN



Gewinde	ABMESSUNGEN	
	D	L
	(mm)	
1/8" PS	13	22
1/4" PS	14	22
1/8" HHP	13	23
1/4" HHP	14	23
1/4" H500P	14	22

WIE MAN BESTELLT

Gewinde HP Typ Sprühwinkel

1/4" HP 06 - 40°