

**BESCHREIBUNG**

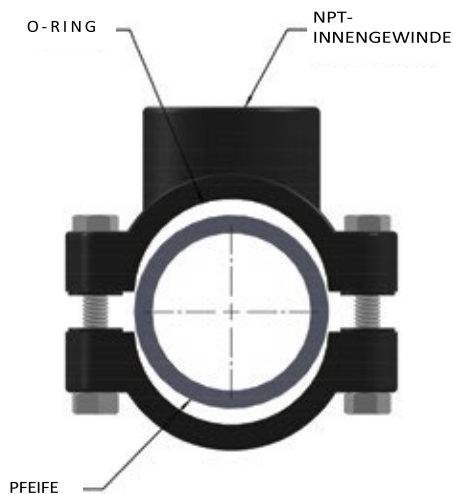
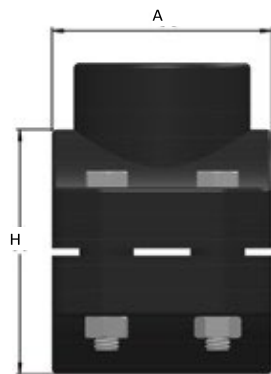
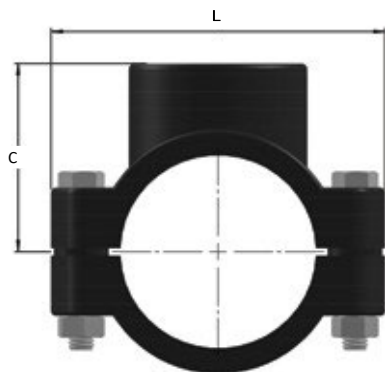
- Hochwertige spritzgeessene Rohrverschraubung, die in wenigen Minuten an einem bestehenden Rohr installiert werden kann.
- Hergestellt aus Polypropylen und sehr beständig gegen eine Vielzahl von Chemikalien auf Laugen- und Säurebasis.
- Funktioniert effektiv bei Drücken bis zu 10,3 bar bei Temperaturen von 0° bis 130°C
- Kompressionsdichtung O-Ring sorgt für Abdichtung
- Der U-Rohr-Sattel eignet sich gut für den Einsatz auf PVC-, CPVC-, Edelstahl- und schwarzen Eisenrohren.
- Diese Sättel sind in den Größen 25 mm (1") bis 150 mm (6") für Hauptleitungsrohre mit einer großen Auswahl an Abzugsgrößen erhältlich.
- Rohrsättel eliminieren die hohen Kosten für das Rückschweißen von weiblichen Kupplungen an Thermoplast-, Stahl- oder Eisenrohre und sind vollständig kompatibel mit unseren Quik-Disconnect-Kupplungen.



**VERFÜGBARE GRÖSSEN**

ABZIEHEN	BOHR	1"	1 1/4"	1 1/2"	2"	2 1/2"	3"	4"	6"	8"
1/2"	3/8"	☑	☑	☑	-		-			
3/4"	7/8"	☑	☑	☑	☑					
1"	1"		☑	☑	☑	☑	☑	☑	☑	
1 1/4"	1 3/8"				☑	☑	☑	☑	☑	☑
1 1/2"	1 5/8"				☑	☑	☑	☑	☑	☑
2"	2"					☑	☑	☑	☑	☑

ABMESSUNGEN DES ROHRSATTELS



ART-NUMMER	ROHR-GRÖSSE	ABZIEHEN	L	H	C	A
100SAD050	25 mm (1")	1/2"	79.1	42.0	40.0	49.0
100SAD075	25 mm (1")	3/4"	79.1	42.0	40.0	49.0
125SAD050	32 mm (1 1/4")	1/2"	86.0	52.1	45.0	62.0
125SAD075	32 mm (1 1/4")	3/4"	86.0	52.1	45.0	62.0
125SAD100	32 mm (1 1/4")	1"	86.0	52.1	45.0	62.0
150SAD050	40 mm (1 1/2")	1/2"	86.0	62.0	50.0	62.0
150SAD075	40 mm (1 1/2")	3/4"	86.0	62.0	50.0	62.0
150SAD100	40 mm (1 1/2")	1"	86.0	62.0	50.0	62.0
200SAD100	50 mm (2")	1"	101.1	77.1	58.1	62.0
200SAD125	50 mm (2")	1 1/4"	101.1	75.0	58.1	62.0
200SAD150	50 mm (2")	1 1/2"	101.1	75.0	58.1	62.0
250SAD100	63 mm (2 1/2")	1"	116.0	89.0	66.1	77.1
250SAD125	63 mm (2 1/2")	1 1/4"	116.0	89.0	66.1	77.1
250SAD150	63 mm (2 1/2")	1 1/2"	116.0	89.0	66.1	77.1
300SAD100	75 mm (3")	1"	132.0	106.1	77.1	87.0
300SAD125	75 mm (3")	1 1/4"	132.0	106.1	77.1	87.0
300SAD150	75 mm (3")	1 1/2"	132.0	106.1	77.1	87.0
300SAD200	75 mm (3")	2"	132.0	106.1	77.1	87.0
400SAD100	100 mm (4")	1"	172.0	140.0	94.0	101.0
400SAD125	100 mm (4")	1 1/4"	172.0	140.0	94.0	101.0
400SAD150	100 mm (4")	1 1/2"	172.0	140.0	94.0	101.0
400SAD200	100 mm (4")	2"	172.0	140.0	94.0	101.0
600SAD100	150 mm (6")	1"	236.9	191.8	133.6	168.0
600SAD125	150 mm (6")	1 1/4"	236.9	191.8	133.6	168.0
600SAD150	150 mm (6")	1 1/2"	236.9	191.8	133.6	168.0
600SAD200	150 mm (6")	2"	236.9	191.8	133.6	168.0

## INSTALLATION



### Zusammenbauen

1. Setzen Sie den O-Ring in den Sattel ein.
2. Positionieren Sie den Sattel auf dem Rohr.
3. Montieren Sie die untere Hälfte und die Befestigungselemente und ziehen Sie die Schrauben teilweise fest.
4. Überprüfen Sie die Sattelposition und -ebene, stellen Sie sie gegebenenfalls ein und ziehen Sie dann die Schrauben gleichmäßig an.
5. Bohren Sie ein Loch in das Rohr durch den Sattelabzug.
6. Installieren Sie das Verbindungsrohr oder die Quik-Disconnect-Armatur®.



### WIE MAN BESTELLT

ART-Nummer – PIPE SADDLE

**400SAD100 PIPE SADDLE**