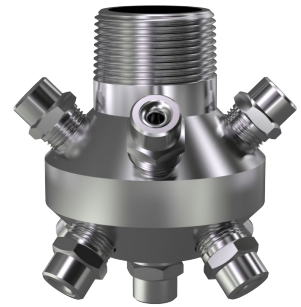


BESCHRIJVING

De KN9-nozzle produceert een volle kegel spuitpatroon uit de cluster. Het cluster bestaat uit een lichaam dat is uitgerust met een relatief gelijkmatige verdeling bij alle drukken en een spuitdekking van 360°.

- Verkrijgbaar in verschillende stroomcapaciteiten en schroefdraadmaten
- Alleen verkrijgbaar met 1/2" - 1 1/2" BSPT buitendraad aansluiting
- Er kunnen verschillende spuitkoppen worden geïnstalleerd om niet-standaard sproeibeeld te geven
- Standaard gemaakt van messing en roestvrij staal
- Andere materialen beschikbaar op speciale bestelling

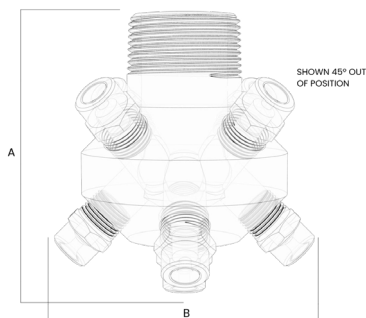


TECHNISCHE GEGEVENS

TYPE	Sproeiers	Schroefdraad					Debiet (lpm) @ druk (bar)								
		1/2"	3/4"	1"	1 1/4"	1 1/2"	0,7	1,0	2,0	3,0	4,0	5,0	6,0	7,0	
KN9-50	1/4" BNM 6	☑	☑	-	-	-	9,44	11,28	15,98	19,55	22,55	25,24	27,64	29,58	
KN9-75	1/4" BNM 7	☑	☑	-	-	-	14,16	16,92	23,97	29,33	33,83	37,86	41,46	44,37	
KN9-100	1/4" BNM 8	-	☑	☑	-	-	18,88	22,57	31,92	39,10	45,14	50,48	55,25	58,75	
KN9-120	1/4" BNM 11	-	☑	☑	-	-	25,11	29,07	38,79	46,35	49,05	55,29	60,57	66,87	
KN9-150	1/4" BNM 16	-	☑	☑	-	-	28,32	33,85	47,87	58,63	67,69	75,69	82,88	88,11	
KN9-200	3/8" BNM 20	-	-	☑	☑	-	37,76	45,14	63,83	78,18	90,27	100,9	110,2	117,9	
KN9-250	3/8" BNM 25	-	-	☑	☑	-	47,19	56,41	79,78	97,72	112,8	126,1	138,1	146,8	
KN9-300	1/2" BNM 32	-	-	-	☑	☑	56,64	67,70	95,74	117,2	135,3	151,3	165,7	176,2	
KN9-400	1/2" BNM 37	-	-	-	☑	☑	75,52	90,28	127,6	156,3	180,5	201,8	220,4	235,8	
KN9-500	1/2" BNM 48	-	-	-	-	☑	94,38	112,8	159,5	195,5	225,6	252,2	276,2	293,6	
KN9-600	1/2" BNM 59	-	-	-	-	☑	113,2	135,4	191,4	234,4	270,6	302,6	331,4	352,4	

Maximaal aanbevolen druk: 35 bar.G.

AFMETINGEN



Schroef draad	AFMETINGEN & GEWICHT		
	A	B Dia	Gewicht
	Mm		Kg
1/2"	91,00	69,00	0,97
3/4"	91,00	71,00	1,15
1"	87,00	85,00	1,50
1 1/4"	108,0	95,00	1,79
1 1/2"	146,0	112,0	2,00

HOE TE BESTELLEN

Schroefdraad KN9-type materiaal

1" KN9-250 RVS