

## DESCRIPTION

- La tête rotative est construite en SS304 ou POM.
- La tête est disponible avec des clips ou un raccord de soudage.
- Les têtes de lavage tournent sur des paliers traînants en téflon qui garantissent une excellente rotation et un faible bruit.
- Les clips sur le dessus de la tête facilitent le démontage de la buse pour un entretien facile.
- Le lave-cuve 5B en POM (Polyoxyméthylène) n'est disponible qu'avec un filetage femelle de 1 1/4"



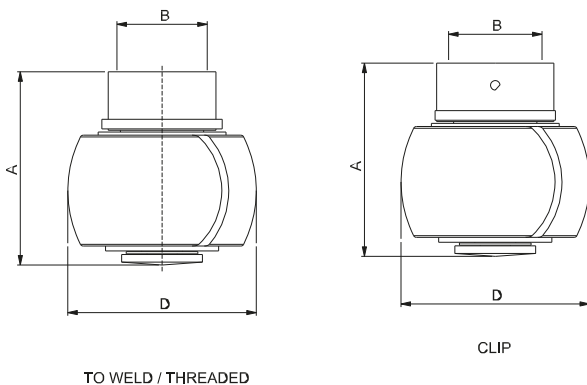
## DONNÉES TECHNIQUES

TYPE	Connexion	Débit (lpm) @ pression (Bar)					Angle de pulvérisation (°)	Diamètre maximum de pulvérisation (m)	Matériel
		0.5	1	2	3	4			
LSMOD5B.1	LAS	65	87	101	120	141	270° bas	3	SS304
LSMOD5A.1	CAP	65	87	101	120	141	270° bas	3	SS304
LSMOD5A.2	CAP	70	91	108	125	165	270° bas	3	SS304
PLSMOD5A.3	1 1/4" F	120	170	230	294	320	270° bas	4	POM

## ANGLES DE PULVÉRISATION



## DIMENSIONS



TYPE	DIMENSIONS (mm)		
	A	B	D
LSMOD5B.1	60	23,7	59,5
LSMOD5A.1	60	28	59,5
LSMOD5A.2	60	28	59,5
PLSMOD5A.3	90	1-1/4"	89

## COMMENT COMMANDER

type  
LSMOD5A.1