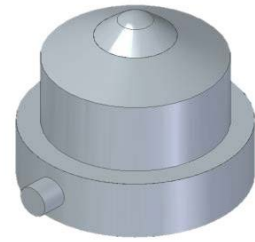


BESCHREIBUNG

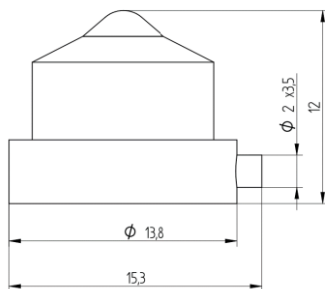
- Konzipiert für weichkantige Airless-Spritzmuster
- Düsenkern aus korrosionsbeständigem, verschleißarmem Hartmetall
- Düsenkörper aus Edelstahl 1.4305
- Passend für Graco Pistolen (Art. D220)



TECHNISCHE DATEN

ART	ÖFFNUNG	DURCHFLUSSMENGE (lpm) bei BAR						VERFÜGBAR SPRÜHWINKEL	EMPFOHLENE PRE ORIFICE DISC
	Mm	35	55	70	85	100	140	°	Mm
05	0.13	0.06	0.07	0.08	0.08	0.09	0.11	10 - 50	0.60
07	0.18	0.11	0.14	0.15	0.17	0.19	0.23	10 - 65	0.60
09	0.23	0.15	0.20	0.23	0.25	0.25	0.31	10 - 90	0.60
11	0.28	0.23	0.27	0.31	0.34	0.37	0.46	10 - 100	0.60
13	0.33	0.34	0.41	0.46	0.50	0.56	0.69	10 - 120	0.60
15	0.38	0.46	0.54	0.61	0.67	0.74	0.88	10 - 120	0.80
16	0.41	0.53	0.64	0.72	0.80	0.89	1.07	10 - 120	0.80
18	0.46	0.69	0.85	0.95	1.05	1.12	1.37	10 - 120	0.80
21	0.53	0.92	1.12	1.26	1.39	1.53	1.79	10 - 120	0.80
29	0.74	1.72	2.13	2.40	2.65	2.98	3.43	20 - 120	1.50
31	0.79	2.02	2.54	2.86	3.15	3.42	4.20	20 - 120	1.50
41	1.04	3.36	4.06	4.58	5.04	5.86	6.87	20 - 120	2.00
43	1.09	4.20	5.07	5.72	6.30	6.70	8.01	33 - 120	2.00
85	2.16	15.64	19.27	21.74	23.96	24.94	30.89	40 - 90	2.60

ABMESSUNGEN (mm)



WIE MAN BESTELLT

AIRLESS TIP CG Spritzwinkel - Typ

AIRLESS CG 0755